

# Institut St-Raphael - étude de faisabilité

Foyer pour jeunes travailleurs et centre d'accueil et de transition

Sion, le 02 février 2022



**cheseauxrey associés sa**

cheseauxrey associés sa - rue de la blancherie 61 - 1950 sion - t 027 398 35 03 - f 027 398 35 04 - info@cheseauxrey.ch - www.cheseauxrey.ch

# Institut St-Raphael - étude de faisabilité - situation existante



coupe b-b

## programme

**FJT, 12 chambres avec balcon (239m<sup>2</sup> sans les balcons)**

ch.15	ch.15	d.5	w.3	ch. veille 20
ch.15	ch.15		w.3	
ch.15	ch.15		w.3	
ch.15	ch.15			
ch.15	ch.15			
ch.15	ch.15			

**FJT, espaces communautaires (235m<sup>2</sup>)**

s.m.25		buan 10
salon 40	jeux 30	
cuis.25	tv 15	
bur.30	w.3	
b.chef. 25	w.3	
	w.4	
esc.	asc.	

**CAT, 7 chambres avec balcon (194m<sup>2</sup> sans les balcons)**

ch.13	ch.2 18	d.5	w.3
ch.13	ch.2 18	d.5	w.3
ch.13	ch.2 18	d.5	w.3
ch.13	ch. veille 20	d.5	
ch.13			
ch.13			

**CAT, espaces communautaires (370m<sup>2</sup>)**

s.m.25		buan 10
salon 40	jeux 30	
cuis.25	tv 15	
bur.30	w.3	
b.chef. 25	w.3	
	w.4	
atelier 115	dépôt 20	

**Zone commune aux deux structures (406m<sup>2</sup>)**

repro. 16	nett 25
conf. 50	mat ext 25
classe 25	mat sport 30
info 25	technique 120
multi 30	chauff 40
ch. veille 20	

**Aménagements extérieurs**

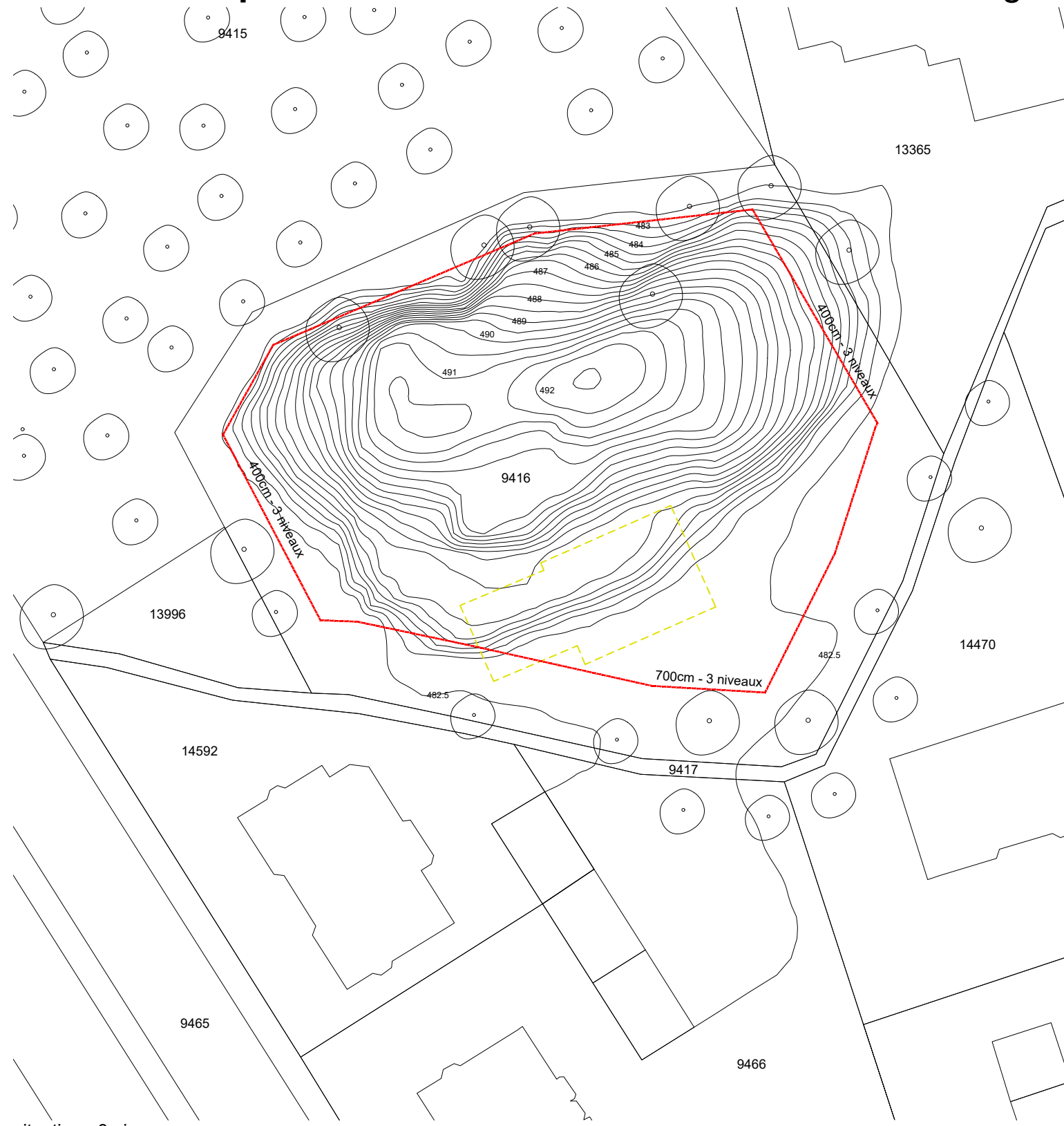
place jeux - sport 120

parking 20 places

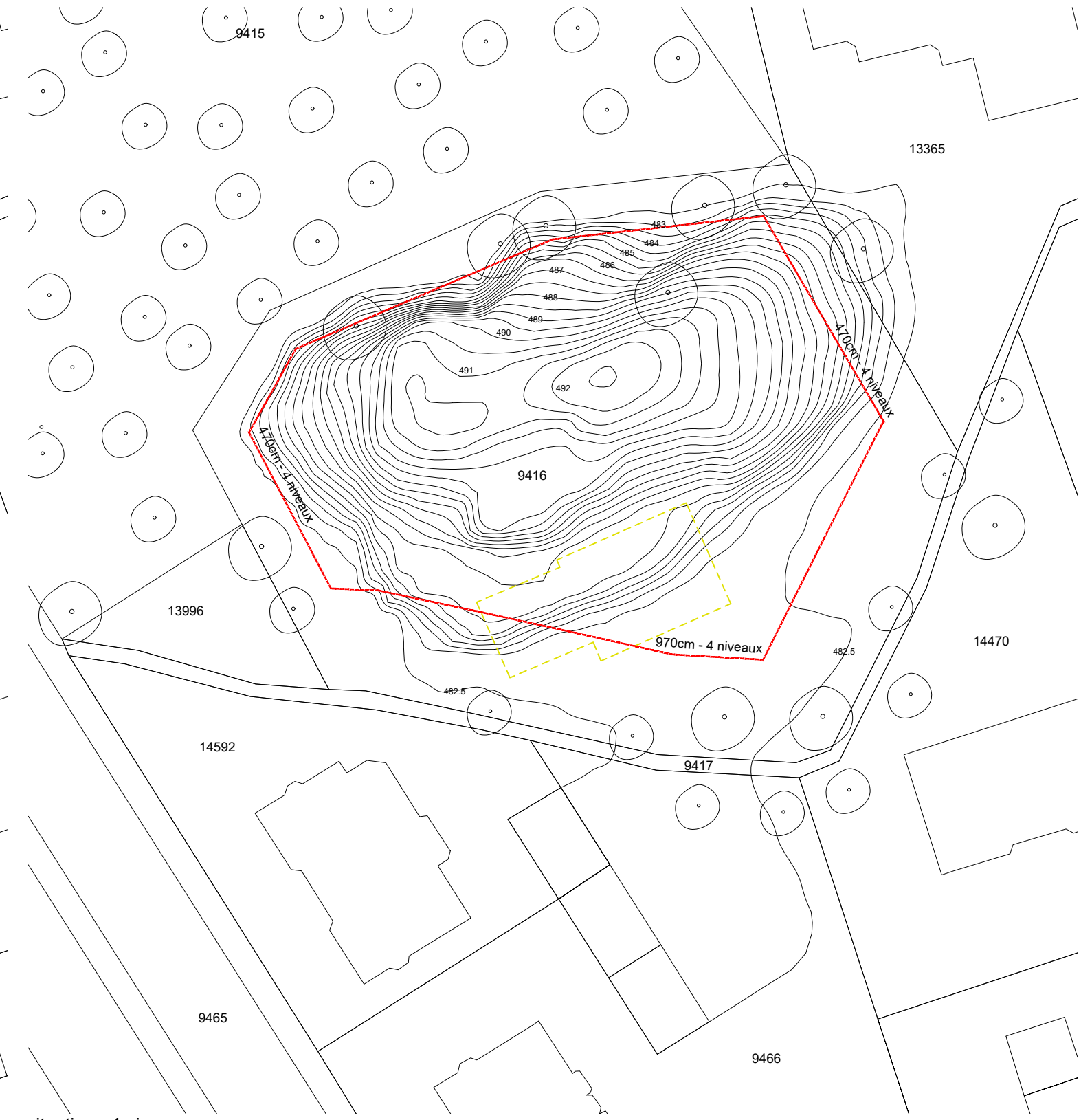
vélos 20 places

espace vert : à définir

# Institut St-Raphael - étude de faisabilité - situation selon règlement de construction



situation - 3 niveaux

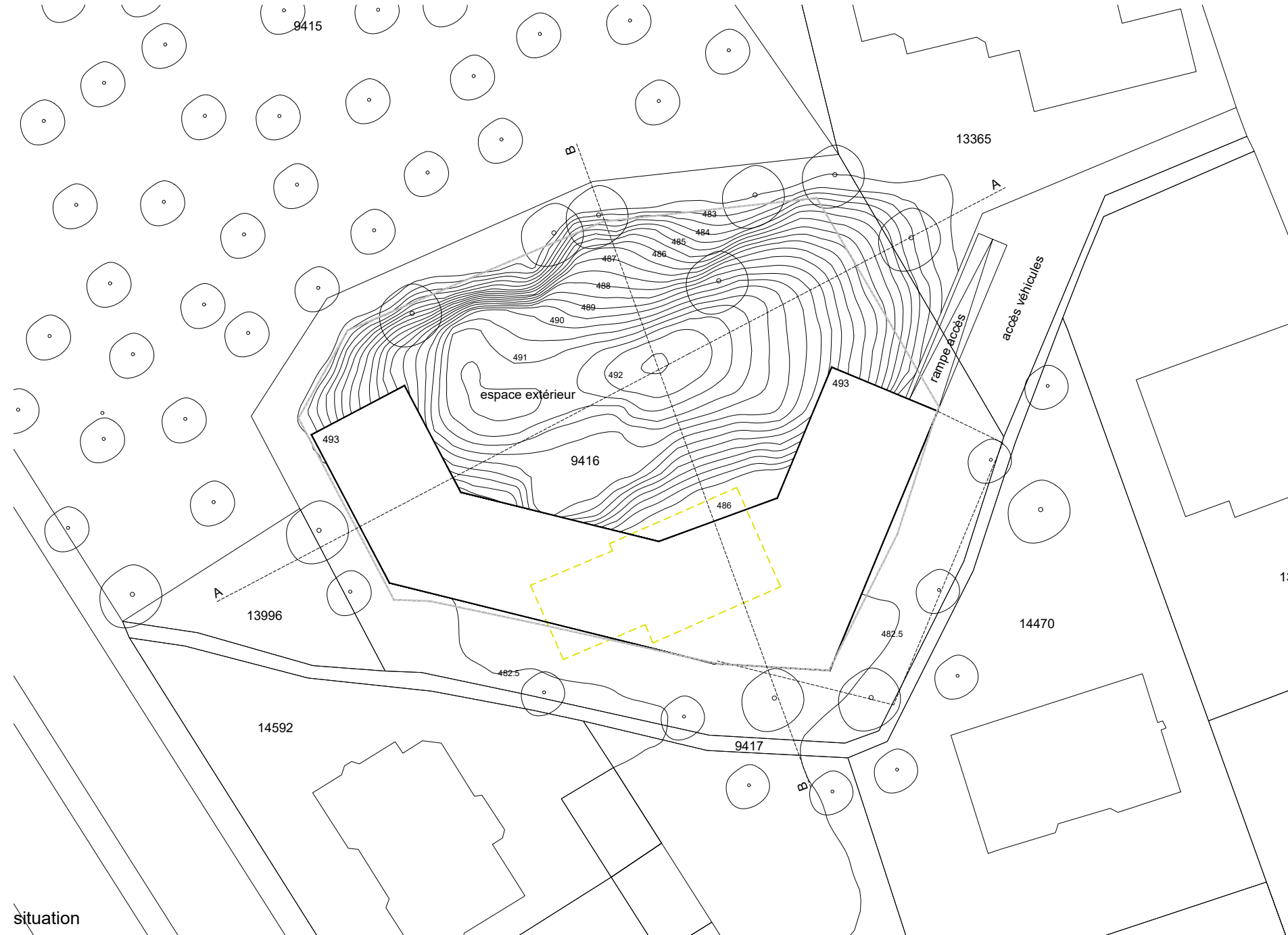


situation - 4 niveaux

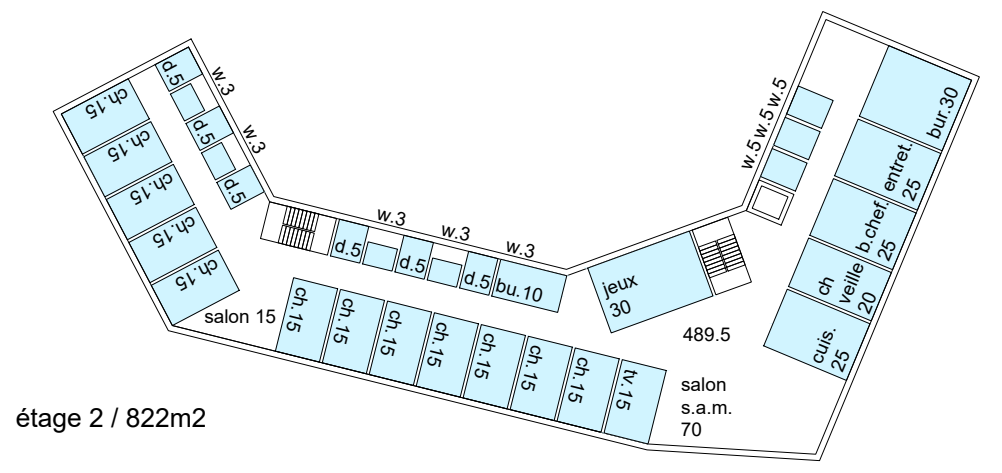
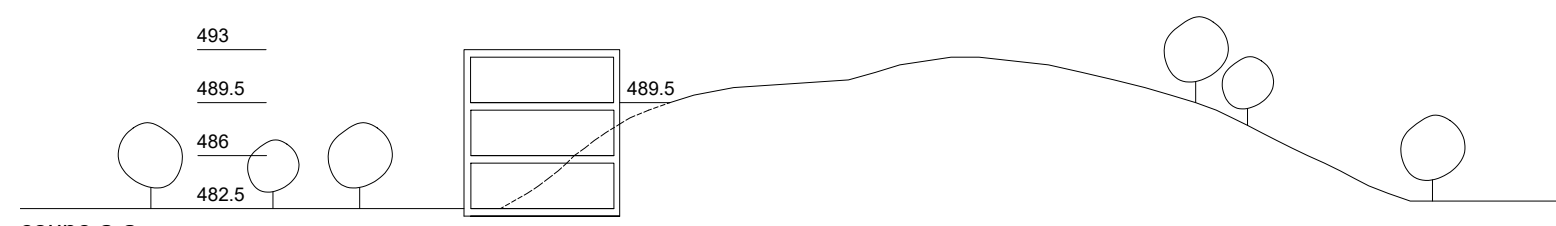
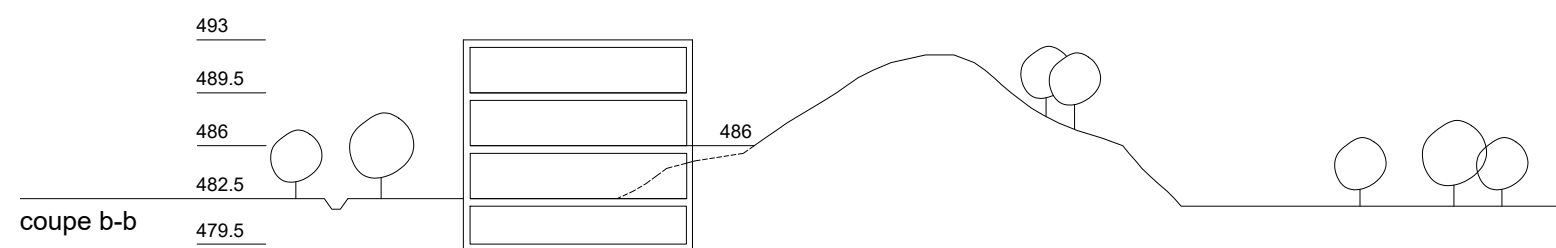
## parcelle 9416 - zone collectif B

- hauteur maximale : 14m
- étages : 4
- distance minimum : 4m
- latérales : 1/3h
- frontales : 2/3h
- toitures : 2 ou 4 pans
- densité : 0.7
- ibus : 0.93
- surface : 3'047m<sup>2</sup>
- densité 0.7 : 2'133m<sup>2</sup>
- ibus 0.93 : 2'833m<sup>2</sup>

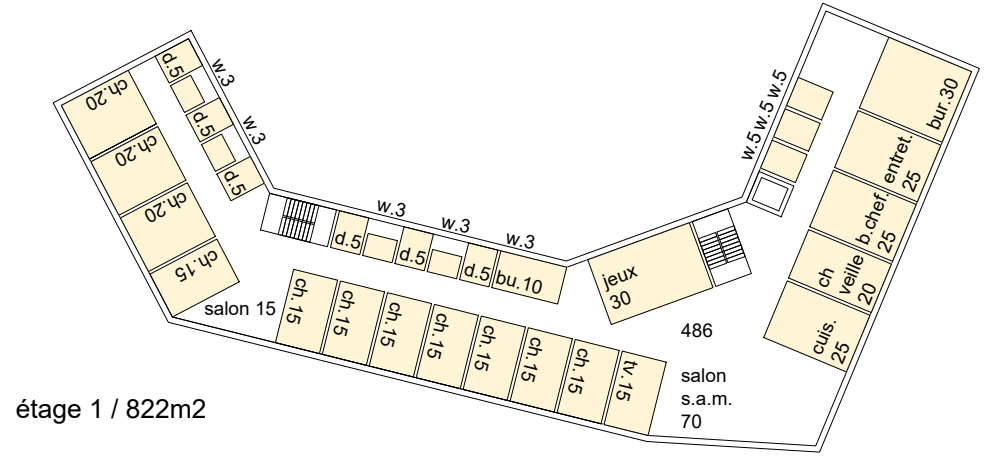
# Institut St-Raphael - étude de faisabilité - variante 1



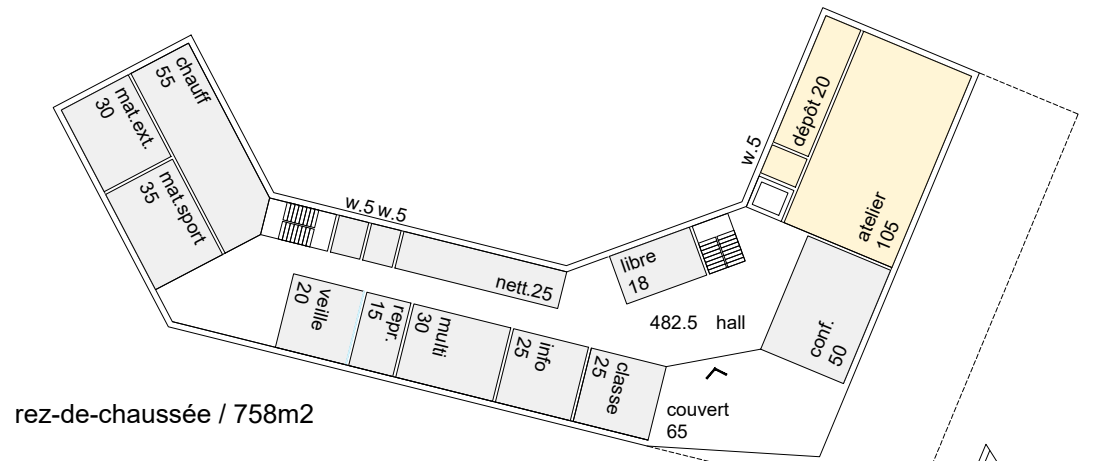
situation



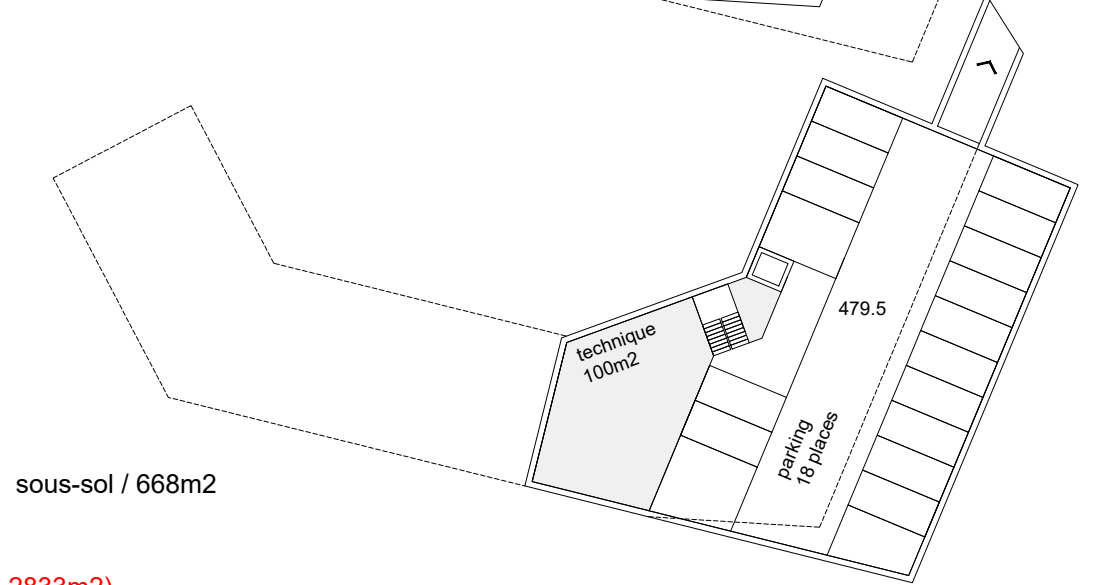
étage 2 / 822m2



étage 1 / 822m2



rez-de-chaussée / 758m2



sous-sol / 668m2

## légendes

- FJT
- CAT
- Zones communes

volume SIA 416 : 9'950 m3  
 surface brute totale : 3070m2 (max. 2833m2)