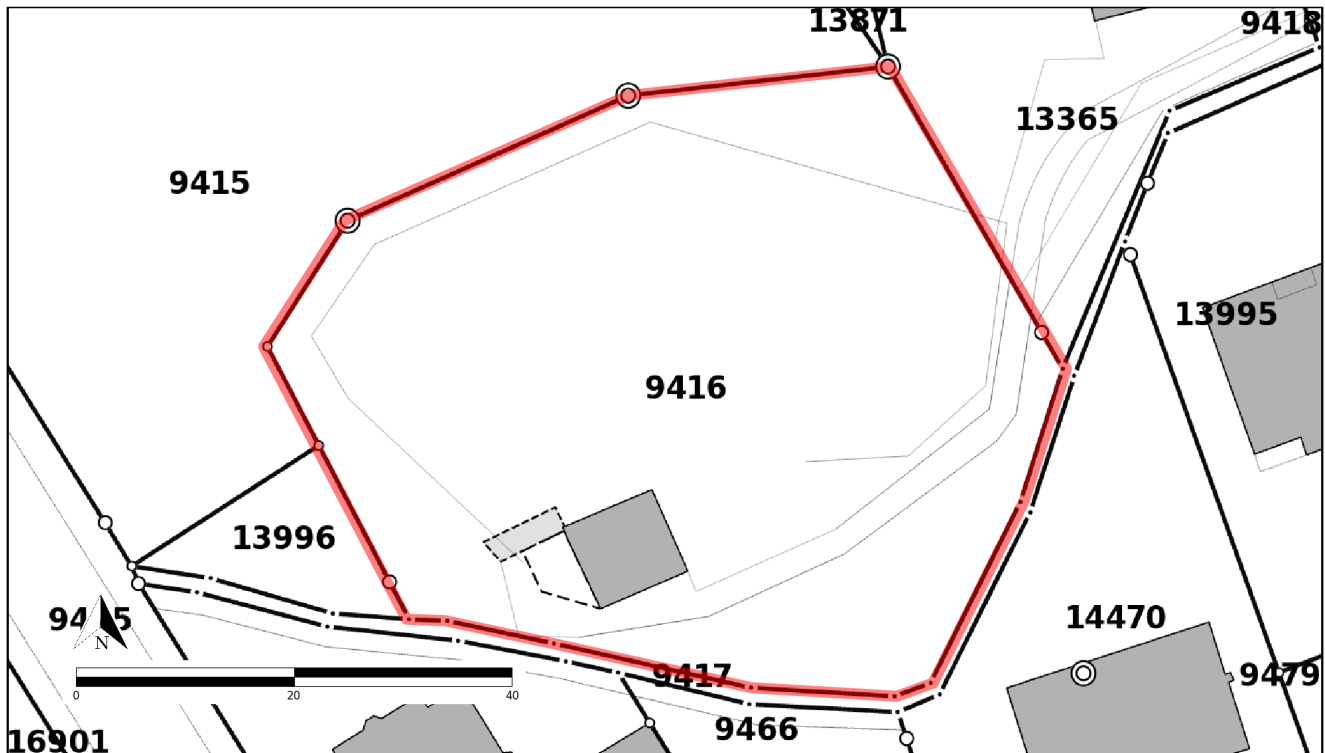


Extrait du cadastre des restrictions de droit public à la propriété foncière (cadastre RDPPF)



No de l'immeuble	9416
E-GRID	CH295211013092
Commune	Sion (6266)
Secteur	Sion (avant 2013)
Surface	3047 m ²
Identifiant de l'extrait	36049507-e871-4aae-9b62-ef3688f73068
Date de création de l'extrait	28.01.2022
Organisme responsable du cadastre	Service de la géoinformation, Rue du Scex 4, 1950 Sion

Sommaire des thèmes RDPPF

Restrictions à la propriété foncière qui touchent l'immeuble 9416 de Sion

Page

3	Plans d'affectation (cantonaux / communaux) - Affectation primaire
5	Plans d'affectation (cantonaux / communaux) - Affectation superposée
7	Plan de la zone de sécurité
8	Degré de sensibilité au bruit (dans les zones d'affectation)

Restrictions à la propriété foncière qui ne touchent pas l'immeuble

Zones réservées des routes nationales
Alignements des routes nationales
Zones réservées des installations ferroviaires
Alignements des installations ferroviaires
Zones réservées des installations aéroportuaires
Alignements des installations aéroportuaires
Cadastre des sites pollués
Cadastre des sites pollués – domaine militaire
Cadastre des sites pollués – domaine des aéroports civils
Cadastre des sites pollués - domaine des transports publics
Zone de protection des eaux souterraines
Périmètres de protection des eaux souterraines
Limites forestières statiques
Distances par rapport à la forêt

Restrictions à la propriété foncière pour lesquelles aucune donnée n'est disponible

Informations générales

Le contenu du cadastre RDPPF est supposé connu. Le canton du Valais n'engage pas sa responsabilité sur l'exactitude ou la fiabilité des documents législatifs dans leur version électronique. L'extrait a un caractère informatif et ne crée aucun droit ou obligation. Les documents juridiquement contraignants sont ceux qui ont été légalement adoptés ou publiés. La certification d'un extrait confirme la concordance de cet extrait avec le cadastre RDPPF à la date d'établissement dudit extrait.

Clause de non-responsabilité du cadastre des sites pollués (CSP)

Pour de plus amples informations veuillez vous adresser au Service de l'environnement : sen@admin.vs.ch

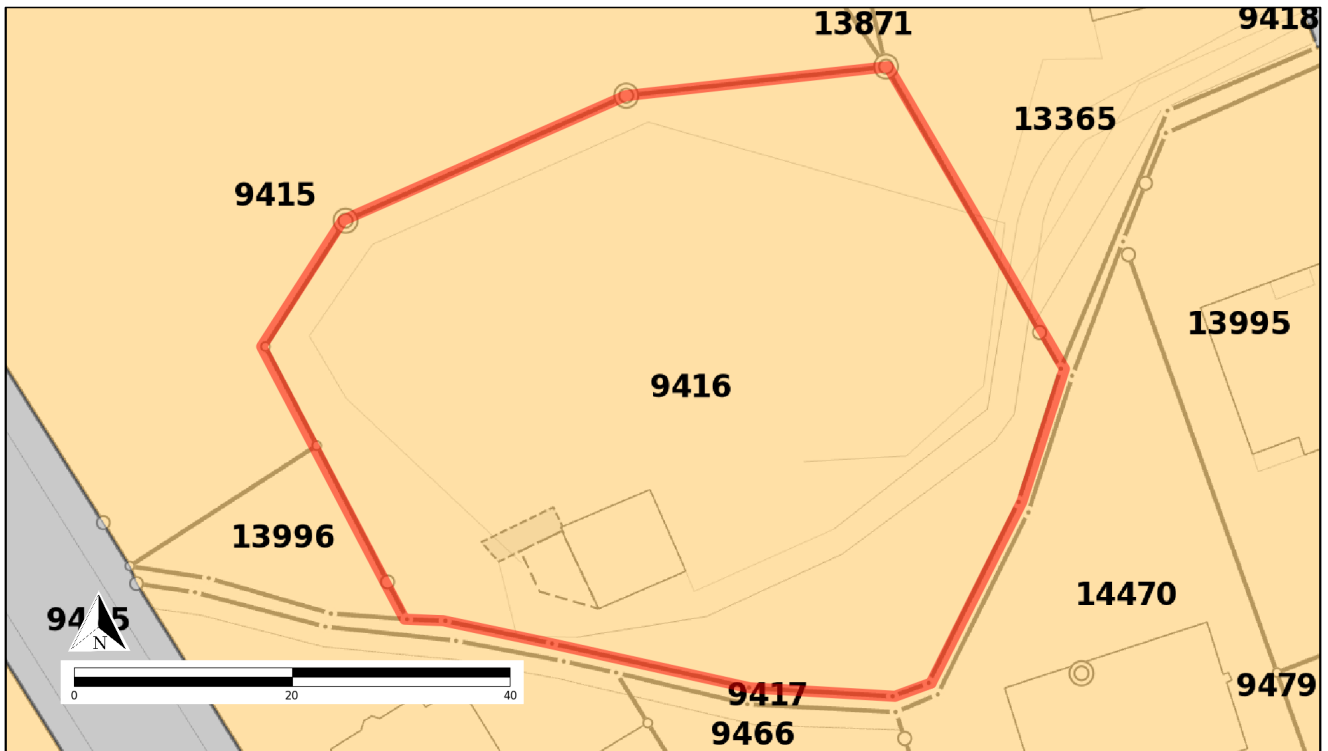
Vous trouverez d'autres informations sur les RDPPF sous

Données de base

Données de la mensuration officielle.
Etat de la mensuration officielle: 9.9.2021

<https://www.geo.vs.ch>

Plans d'affectation (cantonaux / communaux) - Affectation primaire



	Type	Surface	Part
Légende des objets touchés	Habitat collectif B	3047 m ²	100 %
Autre légende (visible dans le cadre)	Zone de transport à l'intérieur des zones à bâtir		

Légende complète

https://www.vs.ch/documents/17311/969625/Legende_RDPPF_affprim_FR.pdf

Dispositions juridiques

Modification partielle - zone centres d'achat 12-09-2012

https://www.vs.ch/documents/17311/3431452/20120912_sion_mpaz_centre_achat_10000.pdf/2df961dc-dcbe-45d8-90ab-c14fff6606b0

Décision du Conseil d'Etat 28-06-1989

https://www.vs.ch/documents/17311/3431452/19900207_sion_dcce.pdf/01f0e07d-fbe2-4fa6-bf23-1efad6aa445d

Plan des zones 28-06-1989

https://www.vs.ch/documents/17311/3431452/19890628_sion_paz_5000_1.pdf/15b47e96-d604-434a-b159-ee507fcda24b

Règlement de construction et de zones 28-06-1989

https://www.vs.ch/documents/17311/3431452/19890628_sion_rccz.pdf/aa03035b-83b3-47cc-a846-36a11aca7357

Plan des zones archéologiques 28-06-1989

https://www.vs.ch/documents/17311/3431452/19890628_sion_paz_zones_archeologiques_5000_2.pdf/69c25391-0c80-44cb-917d-d31497922ae9

Bases légales

Loi sur l'aménagement du territoire du 22 juin 1979, SR 700, LAT

<https://www.admin.ch/opc/fr/classified-compilation/19790171/index.html>

Décret modifiant la loi sur les constructions du 10 septembre 2015, 705.101

<http://lex.vs.ch/data/705.101/fr>

Loi d'application de la loi fédérale sur l'aménagement du territoire du 23 janvier 1987, 701.1, LcAT

<http://lex.vs.ch/data/701.1/fr>

Arrêté concernant le maintien du patrimoine bâti hors de la zone à bâtir du 22 décembre 1993, 701.106

<http://lex.vs.ch/data/701.106/fr>

Loi sur les constructions du 8 février 1996, 705.1

<http://lex.vs.ch/data/705.1/fr>

Ordonnance sur les constructions du 2 octobre 1996, 705.100

<http://lex.vs.ch/data/705.100/fr>

Informations et renvois supplémentaires

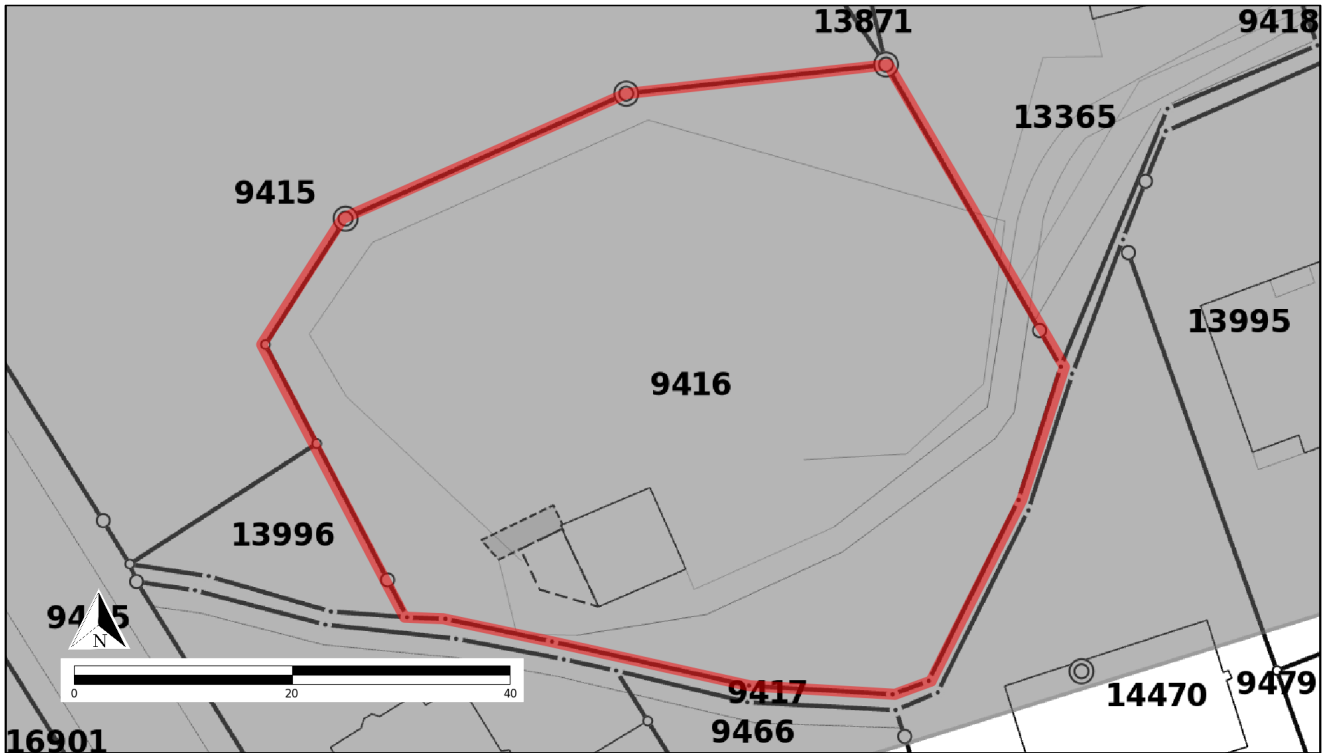
Newsletter n°1 du secrétariat cantonal des constructions et Police des constructions

"https://www.vs.ch/documents/34257/3050395/NL1_FR_PDF.pdf"

Service compétent

Commune de Sion

Plans d'affectation (cantonaux / communaux) - Affectation superposée



	Type	Surface	Part
Légende des objets touchés	Zone archéologique	3047 m ²	100 %

Autre légende (visible dans le cadre)

Légende complète

https://www.vs.ch/documents/17311/969625/Legende_RDPPF_affsuper_FR.pdf

Dispositions juridiques

Modification partielle - zone centres d'achat 12-09-2012

https://www.vs.ch/documents/17311/3431452/20120912_sion_mpaz_centre_achat_10000.pdf/2df961dc-dcbe-45d8-90ab-c14fff6606b0

Plan des zones archéologiques 28-06-1989

https://www.vs.ch/documents/17311/3431452/19890628_sion_paz_zones_archeologiques_5000_2.pdf/69c25391-0c80-44cb-917d-d31497922ae9

Plan des zones 28-06-1989

https://www.vs.ch/documents/17311/3431452/19890628_sion_paz_5000_1.pdf/15b47e96-d604-434a-b159-ee507fca24b

Décision du Conseil d'Etat 28-06-1989

https://www.vs.ch/documents/17311/3431452/19900207_sion_dcce.pdf/01f0e07d-fbe2-4fa6-bf23-1efad6aa445d

Règlement de construction et de zones 28-06-1989

https://www.vs.ch/documents/17311/3431452/19890628_sion_rccz.pdf/aa03035b-83b3-47cc-a846-36a11aca7357

Plan des zones archéologiques 28-06-1989

https://www.vs.ch/documents/17311/3431452/19890628_sion_paz_zones_archeologiques_5000_2.pdf/69c25391-0c80-44cb-917d-d31497922ae9

Bases légales

Décret modifiant la loi sur les constructions du 10 septembre 2015, 705.101

<http://lex.vs.ch/data/705.101/fr>

Loi sur l'aménagement du territoire du 22 juin 1979, SR 700, LAT

<https://www.admin.ch/opc/fr/classified-compilation/19790171/index.html>

Loi d'application de la loi fédérale sur l'aménagement du territoire du 23 janvier 1987, 701.1, LcAT

<http://lex.vs.ch/data/701.1/fr>

Arrêté concernant le maintien du patrimoine bâti hors de la zone à bâtir du 22 décembre 1993, 701.106

<http://lex.vs.ch/data/701.106/fr>

Loi sur les constructions du 8 février 1996, 705.1

<http://lex.vs.ch/data/705.1/fr>

Ordonnance sur les constructions du 2 octobre 1996, 705.100

<http://lex.vs.ch/data/705.100/fr>

Informations et renvois supplémentaires

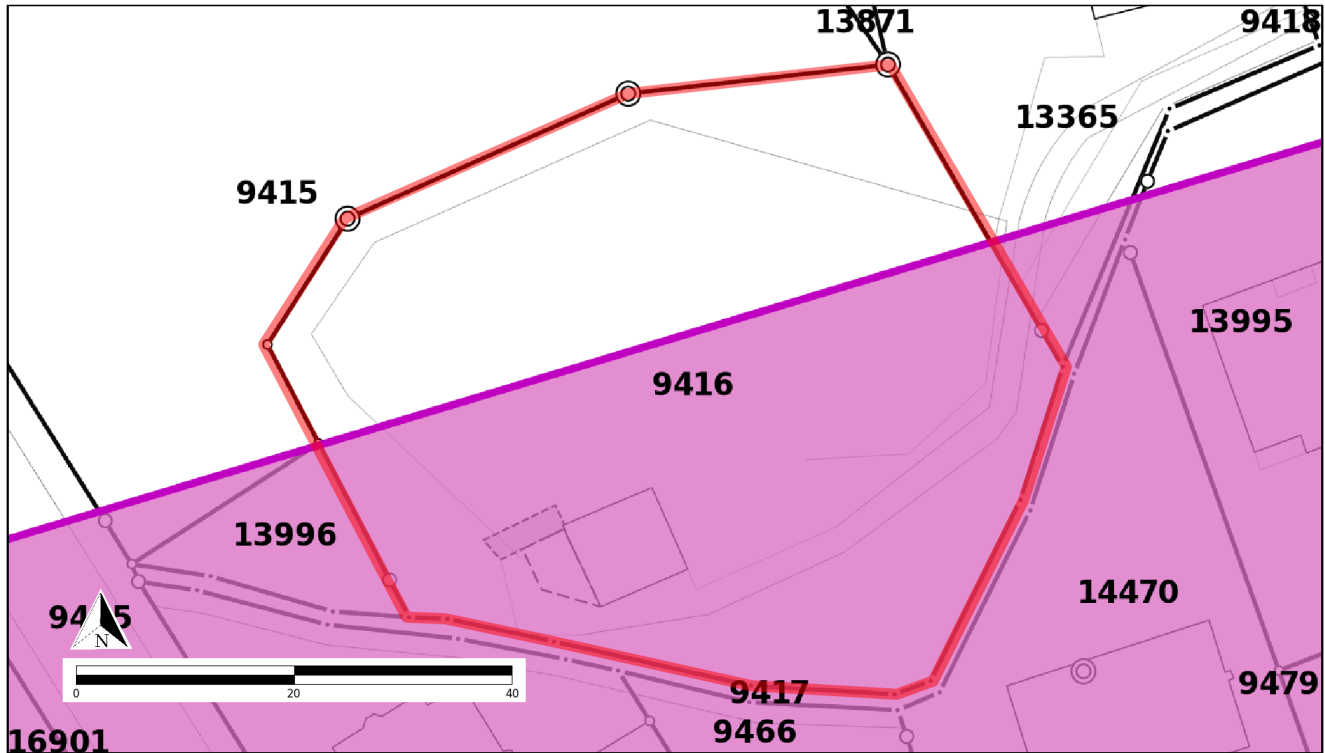
Newsletter n°1 du secrétariat cantonal des constructions et Police des constructions

"https://www.vs.ch/documents/34257/3050395/NL1_FR_PDF.pdf"

Service compétent

Commune de Sion

Plan de la zone de sécurité



	Type	Surface	Part
Légende des objets touchés	en vigueur	1788 m ²	59 %

Autre légende (visible dans le cadre)

Légende complète https://www.vs.ch/documents/17311/1355112/crdppfVS_legende_planZoneSecuriteCH.pdf

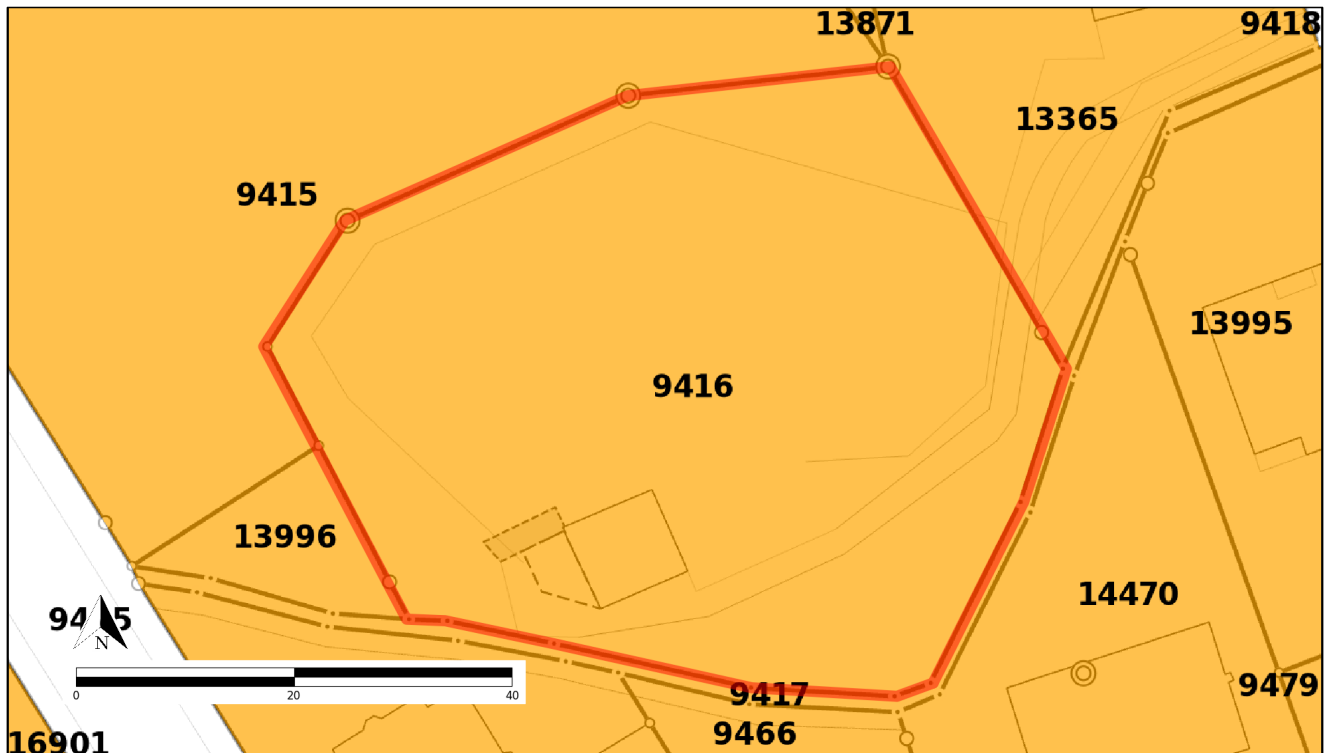
Dispositions juridiques Remarques importantes 06-03-1981
<https://data.geo.admin.ch/ch.bazl.sicherheitszonenplan.oereb/Rechtsvorschriften/108-INFO-F.pdf>

Bases légales SR 748.0, LA
https://www.admin.ch/ch/f/sr/c748_0.html
Ordonnance sur l'infrastructure aéronautique, SR 748.131.1, OSIA
https://www.admin.ch/ch/f/sr/c748_131_1.html

Informations et renvois supplémentaires -

Service compétent Office fédéral de l'aviation civile OFAC
<https://www.bazl.admin.ch/bazl/fr/home.html>

Degré de sensibilité au bruit (dans les zones d'affectation)



	Type	Surface	Part
Légende des objets touchés	Degré de sensibilité II	3047 m ²	100 %

Autre légende (visible dans le cadre) Aucun degré de sensibilité

Légende complète https://www.vs.ch/documents/17311/13551112/crdppfVS_legende_degreSensibiliteBruit.pdf

Dispositions juridiques

Modification partielle - zone centres d'achat 12-09-2012
https://www.vs.ch/documents/17311/3431452/20120912_sion_mpaz_centre_achat_10000.pdf/2df961dc-dcbe-45d8-90ab-c14fff6606b0

Décision du Conseil d'Etat 28-06-1989
https://www.vs.ch/documents/17311/3431452/19900207_sion_dcce.pdf/01f0e07d-fbe2-4fa6-bf23-1efad6aa445d

Règlement de construction et de zones 28-06-1989
https://www.vs.ch/documents/17311/3431452/19890628_sion_rccz.pdf/aa03035b-83b3-47cc-a846-36a11aca7357

Plan des zones 28-06-1989
https://www.vs.ch/documents/17311/3431452/19890628_sion_paz_5000_1.pdf/15b47e96-d604-434a-b159-ee507fcd24b

Bases légales Ordonnance sur la protection contre le bruit du 15 décembre 1986, SR 814.41, OBP

<https://www.admin.ch/opc/fr/classified-compilation/19860372/index.html>

**Informations et renvois
supplémentaires**

-

Service compétent

Commune de Sion

Abréviations

CSP: Cadastre des sites pollués

E-GRID: Identification fédérale des immeubles

LA: Loi fédérale sur l'aviation (RS 748.0)

LAT: Loi fédérale sur l'aménagement du territoire (Loi sur l'aménagement du territoire) (RS 700)

LCdF: Loi fédérale sur les chemins de fer (RS 742.101)

LEaux: Loi fédérale sur la protection des eaux (RS 814.20)

LFo: Loi fédérale sur les forêts (Loi sur les forêts) (RS 921.0)

LGéo: Loi fédérale sur la géoinformation (Loi sur la géoinformation) (RS 510.62)

LPE: Loi fédérale sur la protection de l'environnement (Loi sur la protection de l'environnement) (RS 814.01)

LRN: Loi fédérale sur les routes nationales (RS 725.11)

No-OFS: Numéro officiel de la commune

OAT: Ordonnance sur l'aménagement du territoire (RS 700.1)

OCRDP: Ordonnance sur le cadastre des restrictions de droit public à la propriété foncière (RS 510.622.4)

OEaux: Ordonnance sur la protection des eaux (RS 814.201)

OGéo: Ordonnance sur la géoinformation (RS 510.620)

OPB: Ordonnance sur la protection contre le bruit (RS 814.41)

Cadastre RDPPF: Cadastre des restrictions de droit public à la propriété foncière

OSIA: Ordonnance sur l'infrastructure aéronautique (RS 748.131.1)

OSites: Ordonnance sur l'assainissement des sites pollués (Ordonnance sur les sites contaminés) (RS 814.680)

RDPPF: Restriction de droit public à la propriété foncière

RF: Registre foncier